



Les Contes Refaits

Intention de création 2022-2024 :

Le PHUN développe des projets théâtraux originaux, en résonance avec les territoires humains les plus variés, favorisant des propositions artistiques contemporaines au cœur de leurs populations.

Ce nouveau projet s'inscrit dans les espaces périurbains, *tiers-espaces* maillés par les rocade et les zones d'activités commerciales. Les zones périurbaines sont des territoires-frontières, entre la pression de l'urbain et la dynamique d'une ruralité nouvelle...

POUR UNE POETIQUE PERIURBAINE

Aujourd'hui, les zones commerciales attirent un flux humain supérieur aux centres villes et aux marchés de villages, composant un immense cœur d'activité et d'échange. (45000 personnes par jour au centre commercial Atlantis, Saint Herblain-Nantes).

C'est sur les parkings des grandes surfaces que s'entremêlent toutes les composantes humaines de notre pays : ruraux et urbains, jeunesse et adultes, riches et pauvres, habitant-e-s, travailleur-se-s, consommateurs, consommatrices se rassemblent nombreux-ses dans ces larges espaces imperméabilisés et sur-organisés.

L'attractivité de ces centres commerciaux génère un « excentre-ville », un véritable cœur de vie, mêlant une débordante activité collective à l'intime présence de chaque individu. C'est sur ces lieux périurbains -zones blanches- dont le vide esthétique et poétique est criant, que nous imaginons nos futurs rendez-vous artistiques. Comment poétiser, théâtraliser ce processus d'extension urbanistique et économique si particulier ?

Quelques repères :

- Les visiteur-ses passent en moyenne 1h27 en grande surface
- 85% d'entre eux-elles viennent en voiture et 14% en transports en commun

Les principaux motifs de présence dans les galeries marchandes :

- Se promener sans raison d'achat : + de 17%
- Acheter un article précis : 27%
- Faire des courses alimentaires - Se restaurer

Source : étude Polygone février 2012

POUR LES PUBLICS MOBILES

Pour mener son théâtre à la rencontre des usager-e-s qui vivent ou fréquentent quotidiennement ces zones blanches, il s'agira d'interpeller le temps disponible de spectateur-trice-s sans perturber le rythme général et la course de chacun-e.

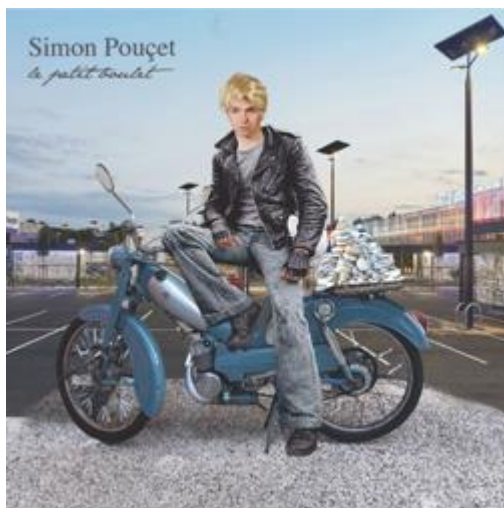
Il s'agira de développer les relations aux personnes en respectant la temporalité du lieu, en adaptant notre présence artistique aux horaires d'allées et venues, présence régulière, voire quotidienne des usager-e-s, client-e-s, employé-e-s et travailleur-se-s.

Notre proposition convie la curiosité, le questionnement et la participation des gens présents dans le périurbain (routes, zones commerciales, écoles, Epad, etc.) dans des conditions ludiques, sécurées et paisibles.

Les Contes Refaits

L'INTENTION

Dans cette époque bien complexe où nos certitudes buttent sur les troubles échéances du futur, nous éprouvons le désir de recomposer une narration commune, re-liante : celle des contes de nos enfances et autres légendes populaires, petits points d'union de notre psyché collective. Dans cette proposition, nous transposons librement ces contes d'autrefois dans notre présent immédiat, en précipitant les personnages emblématiques de ces contes dans le chaudron de notre époque.



Il était une fois...

Le périurbain, contrée bétonnée, a remplacé les forêts mystérieuses des contes d'antan. Sur ses ronds-points, ses artères-bitume, ses vastes aires de parkings se développent un nouveau territoire-refuge, la Zone Blanche.

Tout recommence alors comme un conte de fée. En absence de forêt noire, c'est dans cette zone blanche que se réfugient les princesses menacées, se perdent des petits poucets abandonnés, se retrouvent les vilains petits canards expulsés.

Poucet, Blanche-Neige, Hansel et Gretel, Cendrillon, etc. Ces personnages allégoriques échappent à leurs contes poussiéreux, se réincarnent et entreprennent leur voyage initiatique sur nos territoires, confrontant leurs épreuves et la morale ancestrale de leurs contes aux faits divers d'aujourd'hui.

LE SCENARIO

Une journaliste T.V. orchestre en direct des enquêtes sur des faits divers cruels qui se sont déroulés dans la Zone Blanche Périurbaine. Ses reportages sur le terrain sont étayés de documents sonores et visuels tournés à divers endroits et divers moments de l'histoire. Ils suivent

la pérégrination des protagonistes. L'équipe restreinte (caméra, perche-son) filme les interventions de la journaliste en direct, attirant le regard et l'interrogation des passants. La réalité du reportage sur le vif, l'information sur un fait divers terrible captent le public curieux. La journaliste mène son enquête dans l'espace, et pour l'aider à élucider l'histoire, 2 à 4 comédien-ne-s interprètent les personnages impliqués : Poucet, Vilain Canard, Blanche-Neige, Hansel et Gretel, Cendrillon, etc...

Sa chronique est illustrée par des séquences de reportage projetées sur un écran : Flash-back éclairants, tenants et aboutissants de l'histoire.

Comme dans les contes de fées, ces séquences développent 4 chapitres fondamentaux :

- 1- Le départ, pauvreté, fuite, séparation familiale,
- 2- Le voyage, la route des épreuves,
- 3- L'arrivée au cœur de la zone Blanche, l'épreuve suprême,
- 4- La réussite du voyage, la richesse, le retour.

Les scènes tournées ou jouées en direct par les comédien-ne-s-personnages du PHUN puisent leurs textes dans les écrits des Grimm, Perrault, Andersen, et bien d'autres conteur-ice-s. Pourtant, par leur esthétique télévisuelle, elles illustrent des situations très contemporaines.

Ces éléments reliés par la mise en lumière de la journaliste font apparaître que ce que l'on prenait pour un sombre fait divers est en réalité un pur conte de fées, le conte de fées étant par essence une histoire qui finit bien.



LA CAPTATION

Les contes refaits offrent une formule originale de fiction entre théâtre vivant et reportage vidéo. Cette évocation des contes et fables revisités prend la forme d'un théâtre cinématographié qui allie la qualité d'expression des comédien-nes au langage et techniques de l'image et des médias.

Pour capter les actions des comédien-ne-s dans l'espace public, Le PHUN s'associe à une jeune équipe de cinéma toulousaine, café 19. (<https://www.youtube.com/cafe19>)

LE SON

Le sens commun des *contes de fées* touche tous les âges, des écoles maternelles aux maisons de retraite. Unanimement connus et sans cesse réinterprétés, ces contes sont une source infinie de témoignages et de versions que nous irons interroger et enregistrer auprès de la population présente.

La bande-son de ces voix enregistrées, une fois montée, servira de *voix off* accompagnant et surlignant les Contes Refaits.



PLANNING PREVISIONNEL :

En Cours – Hiver 2023 : Travail à la table, recherche décors et costumes

Juillet & Septembre 2023 : Résidences d'expérimentations

Année 2023 : Résidences de création : l'Usine – CNAREP Occitanie / Tournefeuille

Année 2024 : Résidences d'expérimentations : En recherche de partenaire.

Automne 2024 : 1^{ère} du spectacle (Lieux à définir)